

Dana Wireless ofrece la conveniencia de una computadora portátil, el precio asequible de un dispositivo de mano y ahora está disponible con Wi-Fi incorporado, proporcionando la conectividad inalámbrica en casa, en la oficina, en el aula y en el campus.

Portátil, duradero e inalámbrico.

Dana continúa la tradición AlphaSmart de portabilidad ultraliviana y sencillez. Con tecnología Wi-Fi integrada, nunca ha sido tan fácil conectarse, navegar por Internet o leer sus emails sin modem o cable.¹

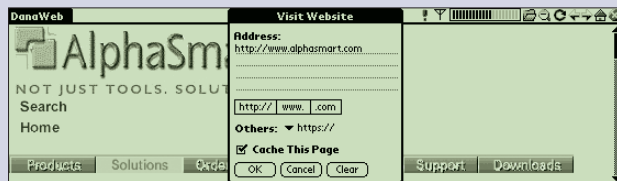
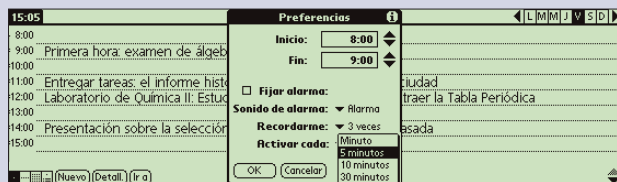


Compatible con Palm OS®.

Con el Palm OS, accederá a miles de aplicaciones. Hemos optimizado el Palm OS con la inclusión de un teclado completo y una pantalla 3.5 veces mayor que la de una computadora de mano típica. Se puede teclear o ingresar datos tanto con el teclado como escribiendo con el lápiz óptico de Dana directamente en la pantalla. Dana funciona con una batería recargable o con su adaptador de alimentación (se incluyen ambos). Cuando sea necesario, se puede cambiar fácilmente la batería por tres pilas AA estándar.



- Dana Wireless es ligero, duradero y se transporta fácilmente en un maletín, una mochila, un bolso o bajo el brazo.
- Dana es la solución ideal para escribir ejercicios, tomar apuntes, recoger datos u organizar información personal.
- AlphaWord (un programa de procesamiento de textos de funciones completas) y el lector de Palm eBook le permiten leer y escribir en cualquier lugar. Sincronice documentos fácilmente con su computadora.
- La Agenda, Libreta de direcciones, Lista de tareas y otras aplicaciones ofrecen acceso conveniente a información personal.



Dana Internet Solutions Pack con programas opcionales ofrece aplicaciones Internet útiles como el navegador habilitado para la pantalla amplia de Dana, aplicaciones email y mensajeros instantáneos.

¹ Puede requerir servicios adicionales y/o equipamiento de puntos de acceso. Vendido separadamente por proveedores de terceras partes. Las tarifas pueden variar. La compatibilidad de un punto de acceso Wi-Fi depende del sistema del proveedor y los requerimientos del navegador.

Puerto IrDA (para transmisión infrarroja desde y hacia otros dispositivos de mano).

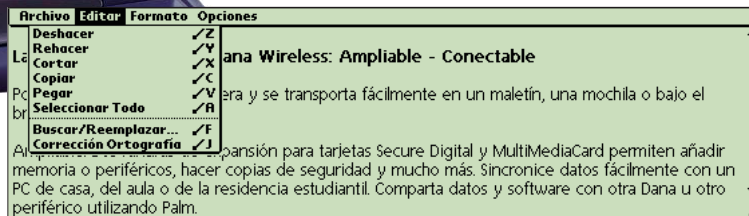
Adaptador de corriente AC (para cargar la batería interna o funcionar sin baterías).

Dos ranuras de expansión para memoria adicional o tarjetas MultiMediaCard o Secure Digital.

Fabricado en policarbonato ABS, y con un peso de menos de 1Kg, Dana es ligero, duradero, y cómodo de utilizar.

Wi-Fi integrado con antena incorporada.

Dos puertos USB (para impresión o conexión a una computadora personal).



Especificaciones

Dana viene con:

- Batería recargable
- Adaptador de corriente para cargar o utilizar Dana
- CD-ROM con Palm Desktop, aplicaciones adicionales, y otro software
- Cable USB para sincronización con su computadora Windows (no hace falta cuna)
- Puerto infrarrojo para transmisión de datos y de software con otro Dana o dispositivo Palm OS.
- Soporte para tarjetas SD y MultiMediaCards ofrece una capacidad de expansión excepcional. Dos ranuras de expansión permiten añadir memoria o dispositivos, hacer copias de seguridad y mucho más.
- Documentación, incluyendo el manual
- Lápiz óptico para ingreso sobre la pantalla usando Graffiti® 2, el software de escritura simple y fácil de aprender de Palm OS.

Tamaño/Peso

- Peso: 2.0 libras (0.91 Kg.)
- Alto: 1.9 pulgadas (4.8 cm.)
- Ancho: 12.4 pulgadas (31.4 cm.)
- Profundidad: 9.3 pulgadas (23.5 cm.)

Opciones de Alimentación Eléctrica

- Batería recargable
- Adaptador AC
- 3 baterías AA (no incluidas)

Pantalla

- Pantalla LCD touchscreen en escala de gris con iluminación posterior: 7.25" x 2.25" (3.5 veces más ancha que la pantalla típica de una computadora de mano)

Ampliable

- Dos ranuras de expansión para tarjetas Secure Digital y MultiMediaCard

Aplicaciones

- Versiones de pantalla amplia de Dana: Libro de Direcciones, Agenda, Lista de Tareas, y Bloc de Notas
- AlphaWord, un procesador de palabras completo con corrector ortográfico y diccionario de sinónimos, compatible con archivos en formato Microsoft Word
- Imprimir desde aplicaciones Palm a varias impresoras USB o de infrarrojo, incluyendo impresoras en la red
- Palm Reader (para eBooks)
- El Productivity Pack opcional ofrece aplicaciones que permiten trabajar con ficheros Microsoft Word, Excel o PowerPoint y sincronizar con su PC.
- Versiones adicionales de prueba de software habilitadas para Dana (pantalla amplia) son incluidos en el CD-ROM

Desktop Importar/Exportar

- Importa CSV, delimitadores con Tabulador, TXT, vCard, y vCal
- Sincroniza citas, lista de tareas, notas, y documentos de procesamiento de texto

Sistema Operativo

- Palm OS versión 4.1.2

Capacidad de Almacenamiento Flexible

- Un sistema operativo altamente eficiente con 16 MB de memoria almacena miles de direcciones, años de citas, cientos de listas de tareas, notas y documentos, y más de 100 aplicaciones (basadas en un tamaño medio de 50K)

Requerimientos de Sistemas para el Software Palm Desktop

- PC con procesador clase Pentium, Windows 98/NT4.0/2000/ME o XP, 16 MB de RAM mínimo (32 MB recomendable) y 50 MB disponible en espacio de disco fijo
- Un puerto USB disponible
- Unidad de CD-ROM

Miles de aplicaciones Palm OS son compatibles con Dana. Muchas de ellas pueden aprovechar el despliegue de 560 x 160 pixeles de Dana.

Presione el botón de rotación de pantalla y usted puede usar Dana igual que una pizarra. (Dana rota 90 grados en cualquier dirección.)

Tarea	Todos
<input checked="" type="checkbox"/> 1 Organizar la biblioteca del aula	11/51
<input checked="" type="checkbox"/> 2 Fechar el viaje de estudios al museo	14/5
<input type="checkbox"/> 2 Mandar una carta a mamá	14/5
<input type="checkbox"/> 2 Comprar material didáctico	14/5
<input type="checkbox"/> 3 Preparar la reunión del consejo escolar	14/5
<input type="checkbox"/> 4 Poner al día el tablón de anuncios	14/5
<input type="checkbox"/> 3 Comprar plantas	15/5
<input checked="" type="checkbox"/> 5 Comprar aperitivos para la sala de profesores	15/5
<input type="checkbox"/> 4 Llamar a Diego	20/5
<input checked="" type="checkbox"/> 5 Ir al supermercado	21/5
<input type="checkbox"/> 5 Preparar las lecciones para la semana siguiente	22/5
<input checked="" type="checkbox"/> 5 Leer el manual de nuestro nuevo Dana de AlphaSmart	-